

¿CON QUÉ LIDIAN LAS FAMILIAS?

- Manteniendo la esperanza aun cuando hay miedo
- Preocupación por el hijo enfermo y cómo los miembros de la familia lidian con la enfermedad
- Conflicto entre la familia
- Preocupación por el impacto financiero a la familia
- Necesitando apoyo durante un tiempo estresante
- Sintiendo abrumado por la situación
- Necesidad de tener un mejor cuidado de sí mismo y sus relaciones
- Deseando mantener comunicación con la familia

Su cita con FSS es con:

Lun Mar Mie Jue Vie Sab Dom

Fecha: -----

Hora: -----

Lugar: -----

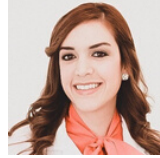
Internos



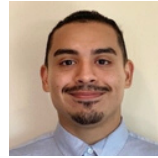
Katie Karimian | English
650.470.6024
katherine.karimian@
house.rmhcbayarea.org



Alexandra Talavera
English & Spanish
650.223.6806
alexandra.talvera@
house.rmhcbayarea.org



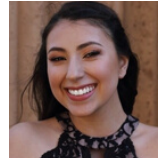
Silvia Diaz Campos
English & Spanish
650.223.6803
Silvia.diazcampos@
house.rmhcbayarea.org



Cristian Lemus | English
650.223.6804
cristian.lemus@
house.rmhcbayarea.org



Carolyn Bradley | English
650.470.6023
carolyn.bradley@
house.rmhcbayarea.org



Kelly Escobedo | English
650.223.6807
kelly.escobedo@
house.rmhcbayarea.org



Courtney Allen | English
650.470.6019
courtney.allen@
house.rmhcbayarea.org

¿PREGUNTAS?

Dr. Martha Hernandez es la Directora de Servicios de Apoyo Familiar de RMH. Ella es una Psicóloga Clínica licenciada. Favor de contactarla si tiene preguntas.

martha.hernandez@rmhcbayarea.org
650.470.6021



Servicios de Apoyo Familiar



FSS puede ayudar a familias lidiar con los retos especiales de tener un hijo enfermo y reforzar las fortalezas de cada familia individual. FSS puede dirigir a los padres a recursos disponibles.

**DISPONIBLE LAS
24 HORAS AL DÍA**

Servicios de Apoyo

FSS está disponible a todas las familias de RMH. Nuestros servicios de apoyo se ofrecen en inglés y español:

- Apoyo emocional para niños enfermos, hermanos, padres y familias
- Intervenciones para lidiar con una crisis
- Clubs de Diversión para niños, padres, y familias
- Grupos de apoyo
- Talleres para padres
- Eventos festivos y especiales
- Recursos para familias

Las familias pueden contactar a FSS cualquier día y a cualquier hora. Toda familia tendrá oportunidad de reunirse con un interno cuando llegue a RMH



Nuestra Meta

Tener un hijo enfermo puede ser difícil para toda la familia. Por eso hemos creado el programa de Servicios de Apoyo Familiar (FSS) de La Casa Ronald McDonald (RMH).

Cuando una familia llega a RMH, son asignados con una persona de FSS. FSS consiste de internos quien son estudiantes doctorales o graduados de un programa de psicología clínica doctoral. Son supervisados por psicólogos clínicos licenciados y profesores de la Escuela de Psicología Profesional de California. Los internos están disponibles a todas las familias y ofrecen cualquier apoyo que pueda ayudar.

OTHER SERVICE SITES

Ronald McDonald House Charities Southern California

Los Angeles Ronald McDonald House | Pasadena Ronald McDonald House



Nos hemos comprometido a crear una comunidad donde los niños y sus familias abrazan a la vida y la curación con un sentido de esperanza, entusiasmo, valor y alegría.



FSS provee apoyo y recursos a las familias de La Casa Ronald McDonald (RMH).

Individuos, parejas o toda la familia son atendidos en oficinas privadas o alrededor de la Casa, en la cocina, en el área de juegos, donde más comfortable se sienta una persona. FSS también planea y maneja actividades de la Casa como el Club Diversión, actividades festivas, y eventos especiales. Estos eventos promueven un ambiente cariñoso, de apoyo, y divertido para todas las familias a cuales servimos.

